

SOLOTHURNER HEIMATSCHUTZ

Raum

Der natürliche und der bebaute Lebensraum verändern sich täglich. Es ist wichtig, dass historische Baudenkmäler sowie natürliche und gestaltete Freiräume erhalten bleiben, neue Bauwerke auf verantwortungsbewusste Art und Weise mit zeitgenössischen Mitteln und Methoden entstehen.

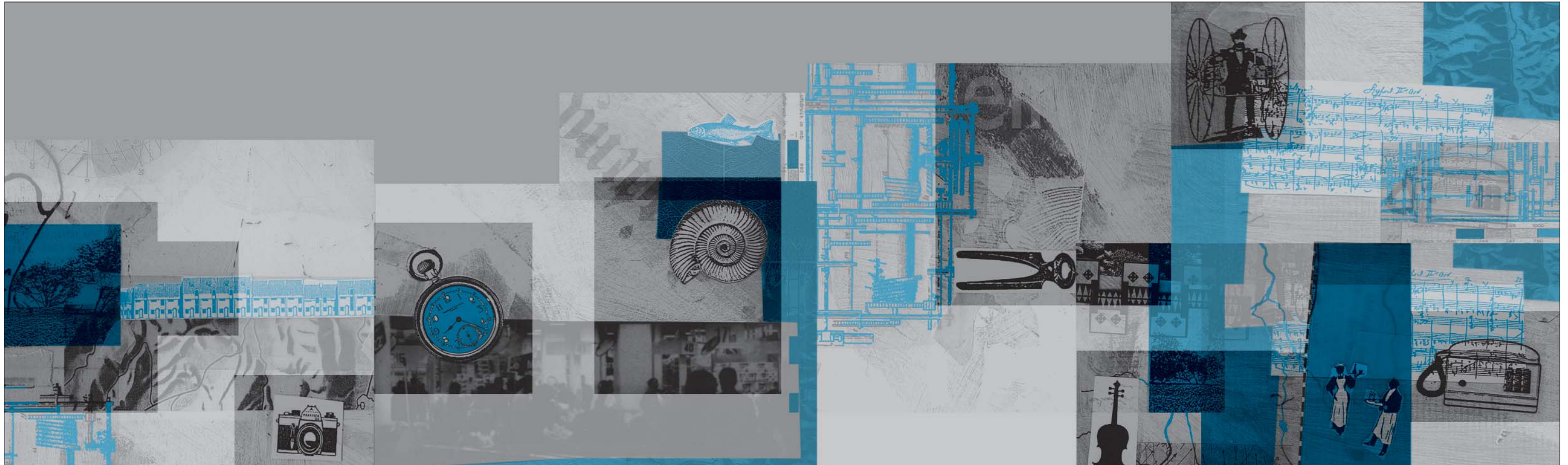
Kultur

Das Brauchtum, der Erhalt der regionalen sprachlichen und kulturellen Vielfalt und die Offenheit für neues kulturelles Schaffen sind wichtige Bestandteile der Lebensqualität.

Arbeit

Die Arbeitswelt ist einem immer rascher werdenden Wandel unterworfen. Neue Technologien prägen die Arbeit in Landwirtschafts-, Industrie- und Dienstleistungsbetrieben. Die heutigen Arbeits- und Produktionsmethoden kann man dank der Überlieferung der früheren Arbeits- und Produktionsweisen verstehen.

Der Solothurner Heimatschutz engagiert sich im Interesse der Lebensqualität für die Erhaltung und den Ausbau vergangener, gegenwärtiger und zukünftiger Werte, der kulturellen, wirtschaftlichen, sozialen und politischen Strukturen, sowie des natürlichen und bebauten Lebensraumes.



DER SOLOTHURNER HEIMATSCHUTZ

nimmt Stellung zu

Zonenplänen
Baugesuchen
Verkehrskonzepten
Entwicklungsstudien
Gestaltungsplänen

wahrt heimatschützerische Anliegen bei hängigen Bewilligungsverfahren und ergreift wenn nötig die entsprechenden Rechtsmittel

zeichnet besondere Leistungen periodisch **aus**

Schutz, Pflege und Restaurierung von Objekten
Massnahmen zur Verbesserung der Lebensqualität
Arbeiten in den Bereichen Architektur, Landschaftsarchitektur, Handwerk, Brauchtum, Volkskunst und -literatur
Leistungen auf dem Gebiet der Publizistik

fördert und unterstützt kulturelle und sprachliche Vielfalt der Regionen, Brauchtum, altes Handwerk, Erhaltungs-massnahmen bei historischen Bauwerken, zeitgenössische Architektur

sensibilisiert Bevölkerung, Behörden und Institutionen für den Wert historischer Bauwerke aus verschiedenen Zeitepochen bis hin zur aktuellen Architektur, der Überlieferung alter Arbeits- und Produktionsweisen

sammelt Grundlageninformationen über Ortsbilder
Baudenkmäler
schützenswerte Bauwerke

arbeitet zusammen mit Einzelpersonen, Behörden und Institutionen, um das Gedankengut des Heimatschutzes umzusetzen

informiert Schulen, Bevölkerung und Behörden über die Belange des Heimatschutzes

organisiert
Fachtagungen
Seminare
Exkursionen